

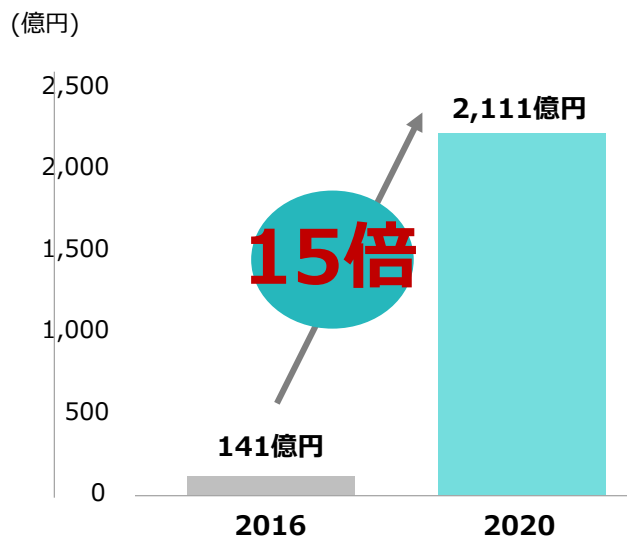
大学広報とAR（拡張現実） の利用について

本資料および内容については、第三者に開示、提供等されないようお願い致します。

01 ARの利用

ARとは、**拡張現実**とも言われています。
スマートフォンのカメラを通して、
デジタルコンテンツを表示できる技術です。

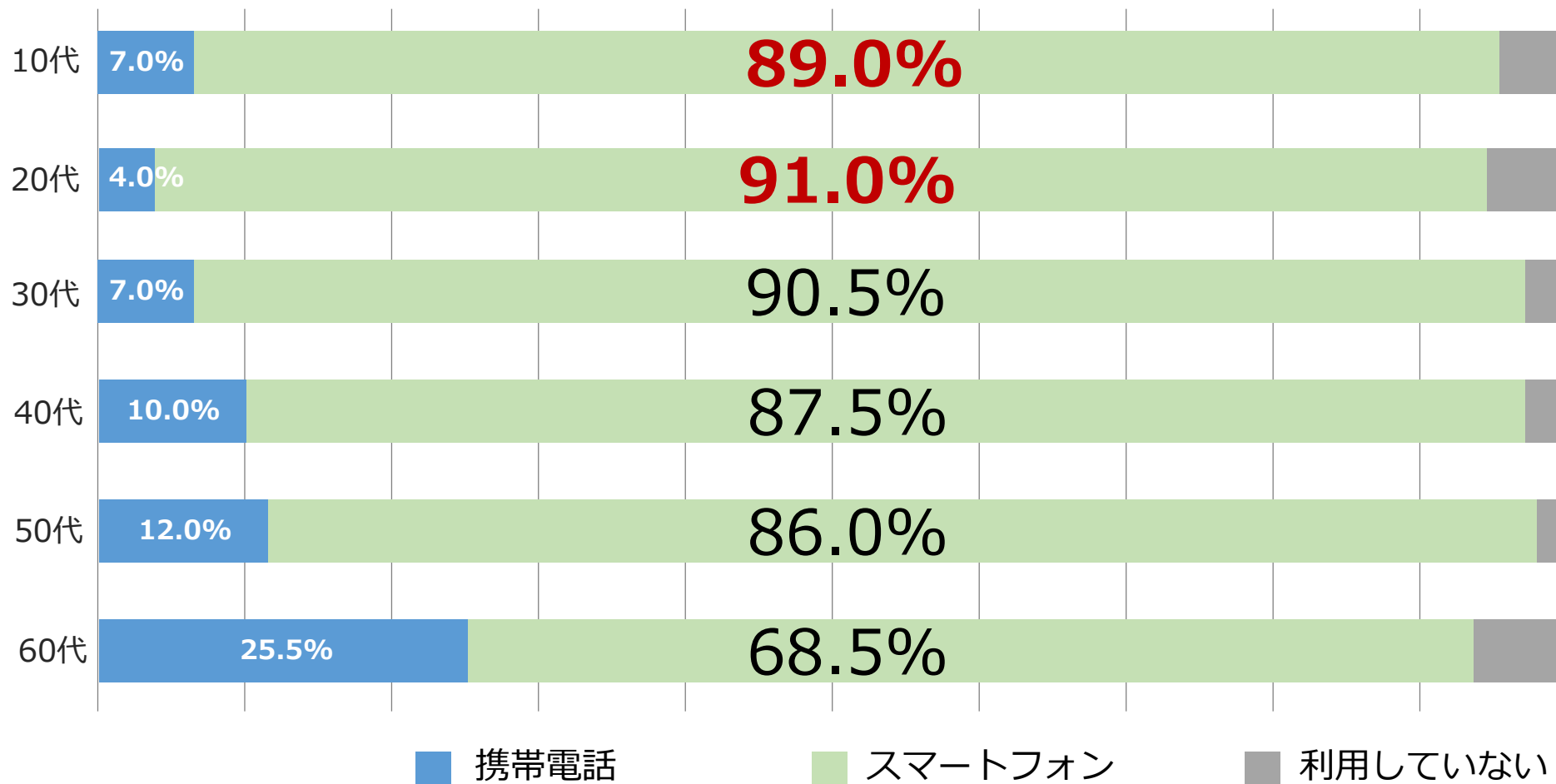
日本のAR/VR市場規模



出所：MM総研「ARとVRに関する一般消費者の利用実態と市場規模調査」

02 スマートフォン利用率 2019年2月 年代別

10代~20代のスマートフォン利用率は、**約9割**。



出所：MRC 2019年のスマホ普及率を年代・地域・年代別

03 ARプロモーションを使った新しい大学広報

AR大学広報物



ARプロモーション

施設360°ビュー

紙面連動動画



VRゴーグルなし!
自宅で大学
をバーチャル体験

今までに無い体験
驚き・興味

 大学様

入学

入試

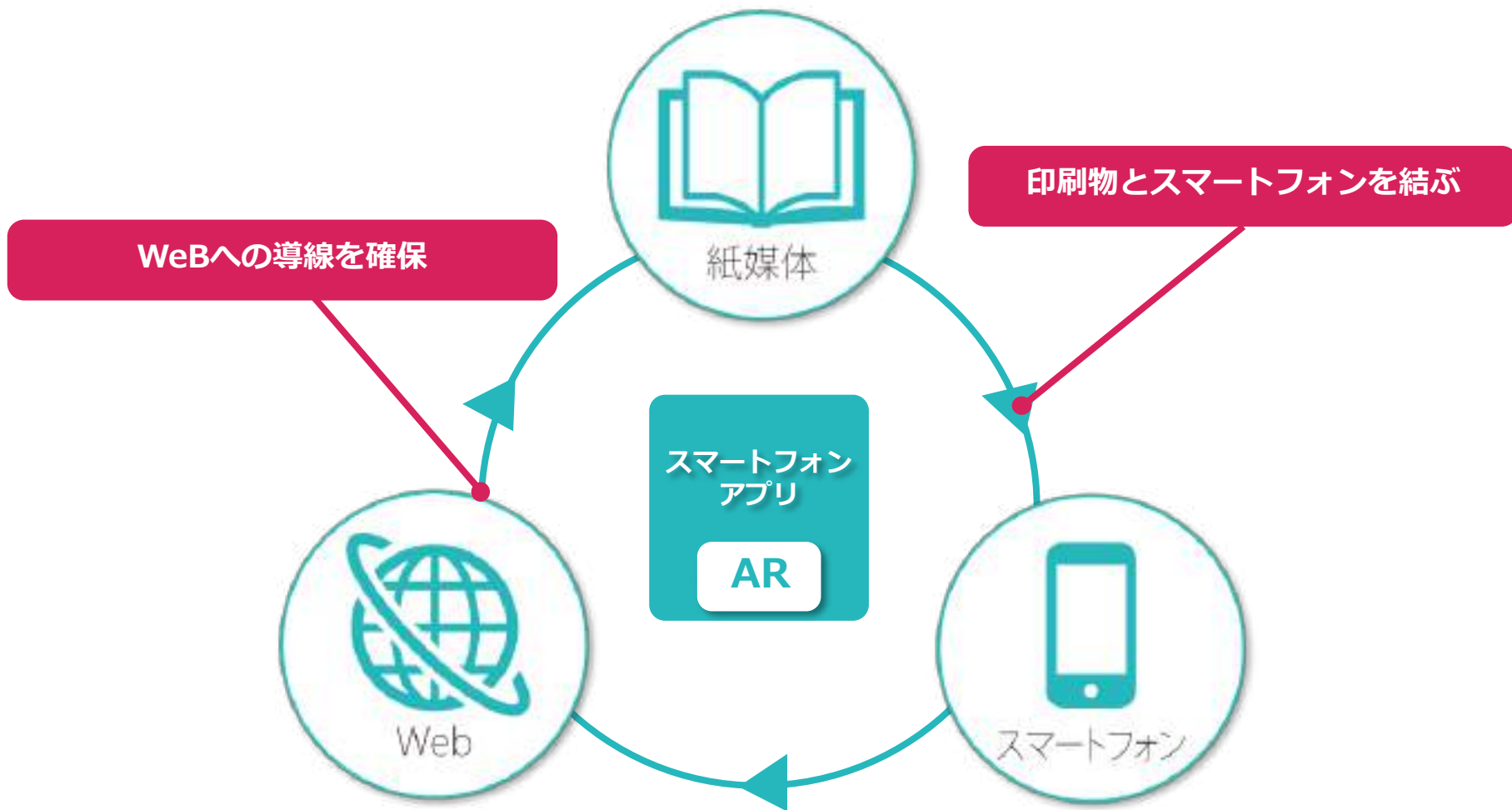
出願

オープンキャンパス

新しいアクションができる大学広報

04 ARプロモーションを使った新しい大学広報

スマートフォンアプリを活用することで、
紙・Web・スマートフォンを結びつけた新しい大学広報!!



05 ARキャンパスマップ

Point1 **360°動画**でキャンパスをバーチャル体験できる新しいマップ

Point2 **遠方での説明会**でも、学校の施設を紹介できるツール

同志社大学様の例

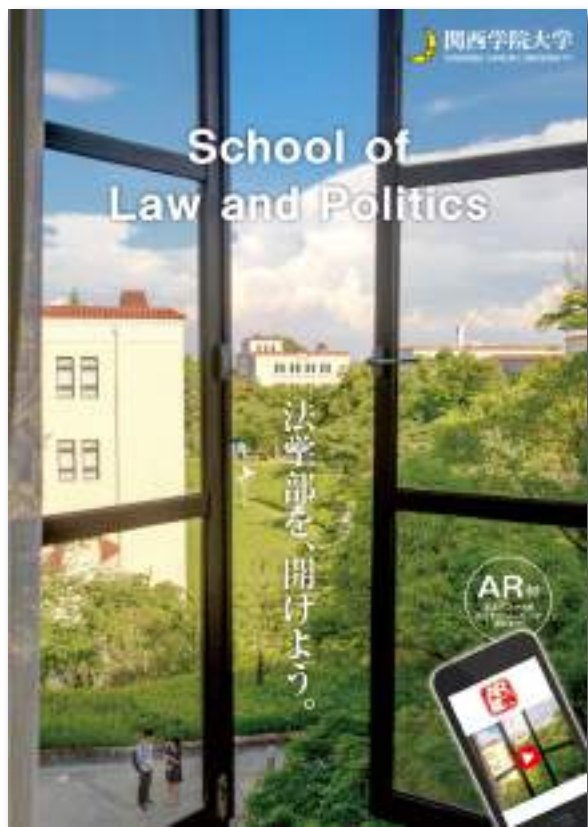


06 大学案内・学部案内パンフレット

Point1 パンフレットから大学内をバーチャル体験できる

Point2 紙面と連動した仕掛けで、より分かりやすく興味が湧く

関西学院大学 法学部様の例



施設360°ビュー



VRゴーグルなし!
自宅で大学
をバーチャル体験



学生インタビュー動画



写真から
学生が飛び出す



ARフォトスポット

オープンキャンパスのイベントにもぴったりの**ARフォトスポット**！

興味がわき、モチベーションに繋がります。

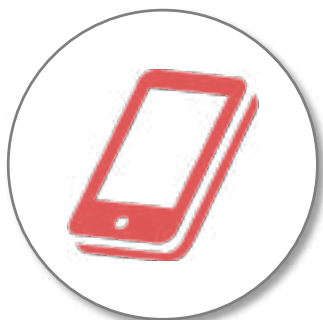
スマートフォンをかざすと飛び出す・動き出す！



ARアプリ

簡単・低コストアプリからオリジナルアプリまでご対応可能

アプリ オリジナルアプリ



大学オリジナルアプリ。
企画・提案→制作→導入まで弊社で、
ワンストップ対応
いたします。

汎用アプリ アプリ開発なし



アプリを開発なし。
汎用アプリ※1なので
・**コストを抑えられる**
・**一定期間での利用** にも最適です

※1 汎用アプリとは
フルオーダーで開発するのではなく、**あるぞうくんを軸に
ARプロモーションを行います。**

08 汎用アプリ特徴 WEBページへの誘導

オリジナルのブランドページ

誘導したいWEBページへの**導線確保**。アクセスマップの設置など可能。



あるぞうくん

WEBページ誘導



アクセスマップ

※イメージ

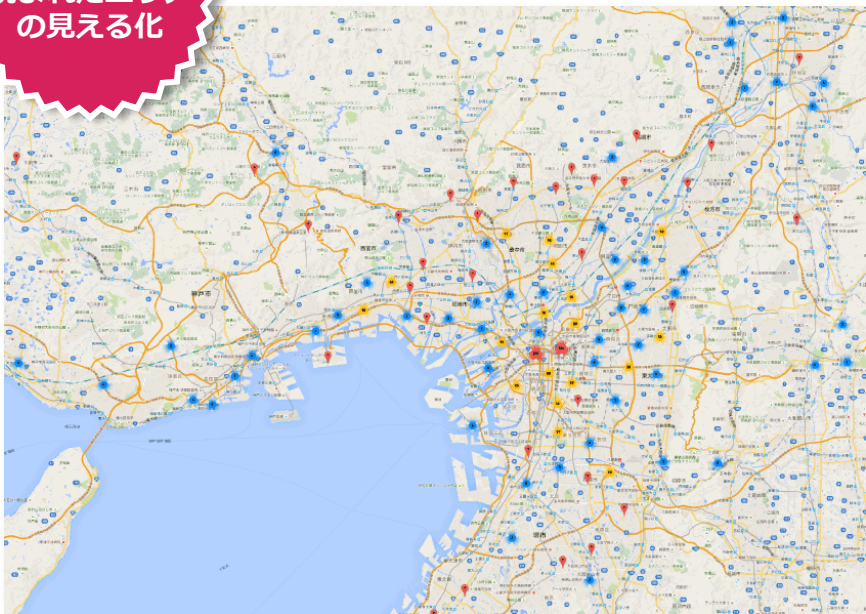


紙面の効果測定も可能に！

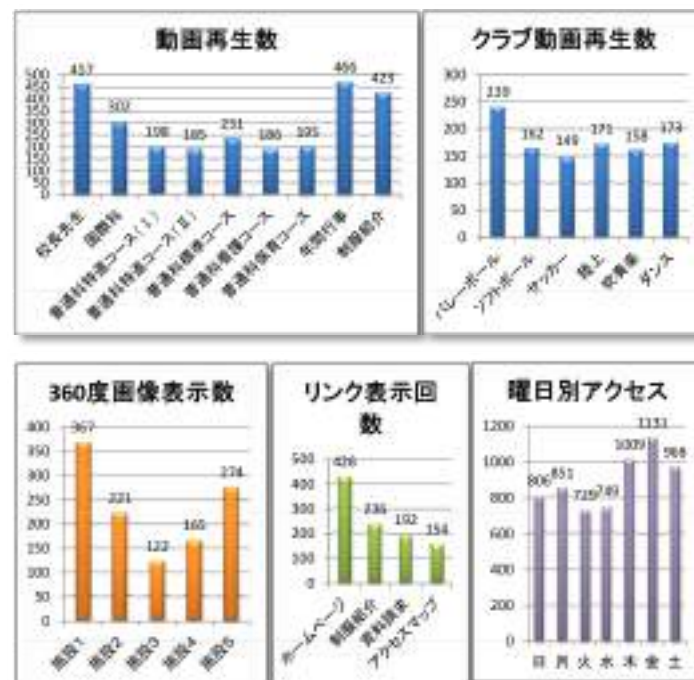
アクセスを「コンテンツ別」「日時別」「位置情報」で計測します。

これまでにない多角的な分析でPDCAサイクルをより効果的に運用できます。

マップ上で
読まれたエリア
の見える化



アクセスレポート



アプリを体験されたお客様にプッシュ通知

ユーザーのスマートフォンに通知を送る仕組みです。

個人情報が必要で情報配信ができます。

Web更新の通知・オープンキャンパスの通知など今まで気づかなかったユーザーに情報を届けることができます。



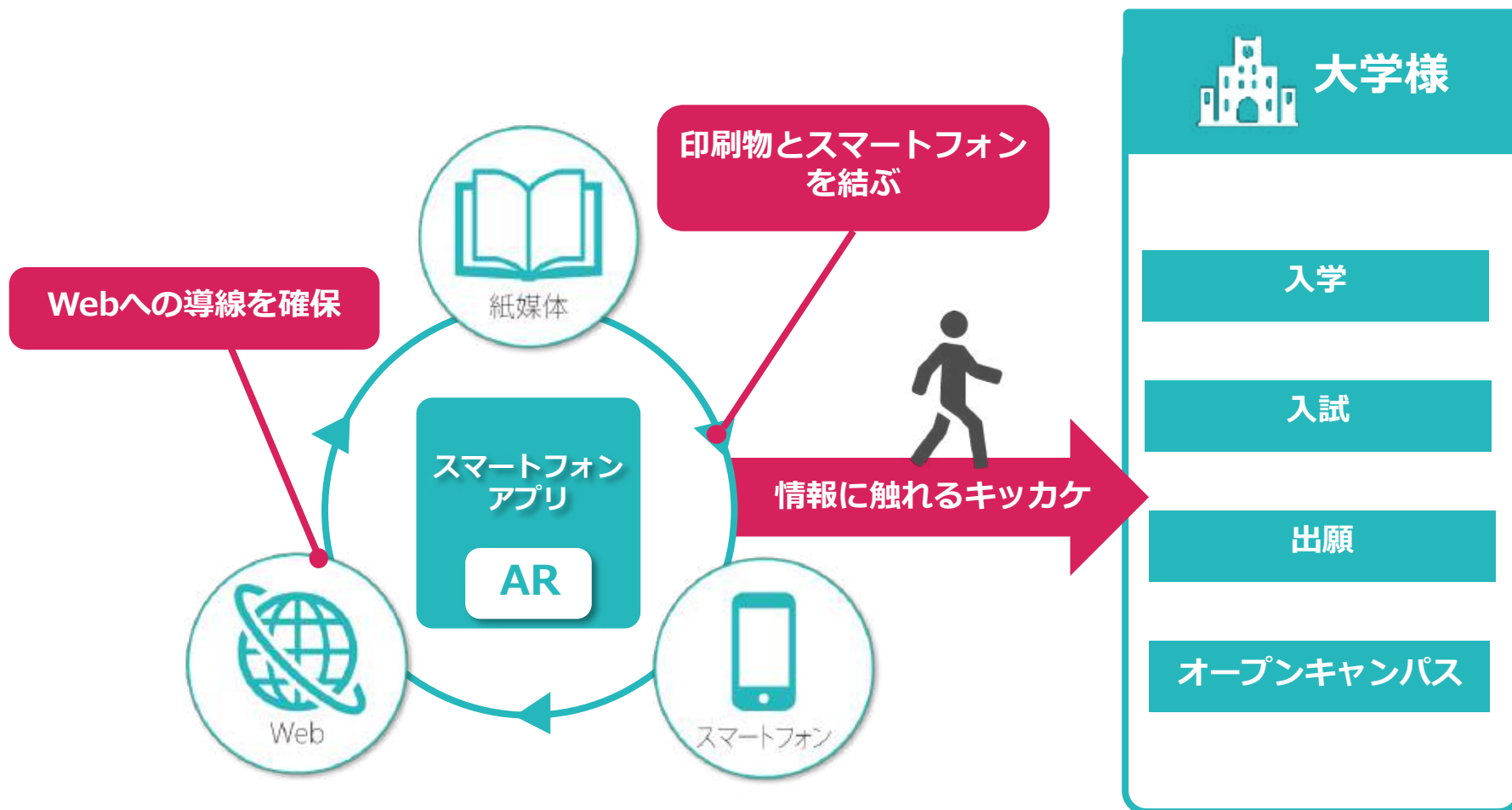
ユーザーの行動喚起

開封率が高いため、定期的にアプリを起動させるきっかけを作ることができます。

11 まとめ

スマートフォンアプリを活用することで、

紙・Web・スマートフォンを**結びつけた新しい大学広報!!**





皆様に合っている企画やメリット・効果など違います。

私たちは、「お客様の立場に寄り添う企画提案」をモットーに、じっくりとヒアリングさせていただき、最適な解決策と一緒に見つけ出すことを大切にしています。

お困りの際にはお気軽にお問い合わせください。

AR・アプリなどのお問い合わせ先はコチラ

<https://www.naniwa.com/arzou>



大 阪 本 社：大阪市北区天満1-9-19

Tel:06-6351-7271

東 京 支 社：東京都港区浜松町1-2-1

Tel:03-3433-5211

京都オフィス：京都市左京区田中下柳1-5 日の出ビル202号

Tel:075-706-6061